

INFORAMA

Amt für Landwirtschaft
und Natur
des Kantons Bern

Office de l'agriculture
et de la nature
du canton de Berne

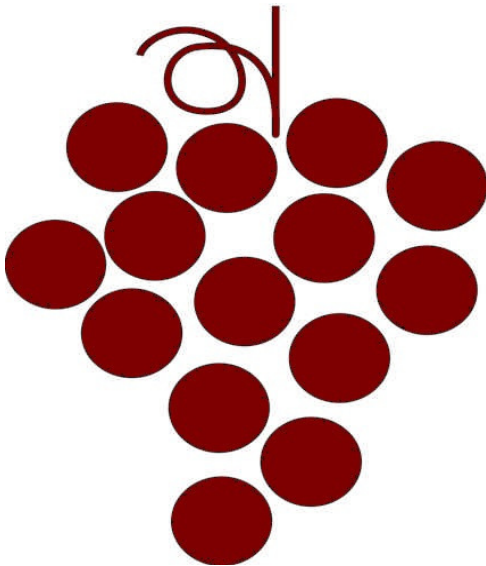


Fachstelle für Rebbau
Oeschberg, 3425 Koppigen
Telefon 034 413 70 20

Service de la viticulture

www.inforama.ch
info.fob@vol.be.ch

Jürg Maurer
Direktwahl 034 413 70 25
juerg.maurer@vol.be.ch



Weinbau Kanton Bern 2011

- AOC Bestimmungen
- Allgemeine Angaben
- Flächen- und Sortenstatistik
- Resultate der Weinlesekontrolle

27. Oktober 2011

AOC Bestimmungen Region Bielersee

Erläuterungen zum Traubenpass 2011

Mengen- und Qualitätsbegrenzungen

Grundlagen:

- Weinverordnung vom 1.1.2008 (916.140)
- Gesetz über den Rebbau (RebG) Bern vom 13.9.1995 (916.141.1)
- AOC Reglement Bern vom 19.5.2010 BSG-Nr. 916.141.111.3

Für 2011 gelten folgende Mindestzuckergehalt und Maximalertrag

1. Trauben mit kontrollierter Ursprungsbezeichnung (KUB/AOC)

Bielersee

Mindestzuckergehalte

	% B/°Oe	Sorten
Kategorie 1	15.4 / 62.8	Gutedel/Chasselas
Kategorie 2	16.2 / 66.2	Riesling-Silvaner
Kategorie 3	17.0 / 69.7	Muscat, Nobling, Seyval, Reselle
Kategorie 4	18.0 / 74.1	Cabernet franc, Cabernet Sauvignon, Chambourcin, Dakapo, Dornfelder, Dunkelfelder, Gamay, Garanoir, Reichensteiner, Regent, Syrah, Zweigelt, Bianca, Charmont, Johanniter, Riesling, Sylvaner, Viognier,
Kategorie 5	18.6 / 76.7	Blauburgunder, Cabernet Cortis, Cabernet Dorsa, Cabernet Jura, Cabernet Mytos, Cabernet Cantor, Cabernet Carbon, Cabernet Carol, Cabertin, Cal-1-20, Carminoir, Diolinoir, Gamaret, Leon Millot, Mara, Malbec, Maréchal Foch, Merlot, Pinot Meunier, Prior, St. Laurent, VB 91-26-04, Bouvier, Chardonnay, Pinot blanc, Pinot gris, Sauvignon blanc,
Kategorie 6	19.6 / 81.1	Freisamer, Gewürztraminer, Kerner, Solaris,

Maximalerträge

1.2 kg/m ²	Gutedel/Chasselas , Riesling-Silvaner
1.0 kg/m ²	Blauburgunder, Cabernets: Cantor, Carbon, Carol, Cortis, Dorsa, Jura, Mytos, Cabertin, Cal 1-20, Chambourcin, Dakapo, Diolinoir, Dornfelder, Dunkelfelder, Gamaret, Gamay, Garanoir, Léon Millot, Malbec, Mara, Maréchal Foch, Pinot Meunier, Prior, Regent, Reichensteiner, St. Laurent, Syrah, VB 91-26-04, Zweigelt Bianca, Bouvier, Chardonnay, Charmont, Freisamer, Gewürztraminer, Johanniter, Kerner, Muscat, Nobling, Pinot blanc, Pinot gris, Reselle, Sauvignon blanc, Seyval, Solaris, Sylvaner,
0.8 kg/m ²	Cabernet-Sauvignon, Cabernet franc, Carminoir, Merlot, Riesling, Viognier,

2. Trauben für Landweine

Weisse Sorten:	1,8 kg/m ²	14.4 Brix
Rote Sorten:	1,6 kg/m ²	15.2 Brix

3. Trauben für Tafelwein

Weisse Sorten:	keine Mengenbegrenzung	13.6 Brix
Rote Sorten:	keine Mengenbegrenzung	14.4 Brix

- Alle Trauben und Moste müssen nach den drei Kategorien getrennt eingekellert und vinifiziert werden.
- Auf der Vorderseite dieses Formulars ist pro bewirtschaftete Fläche die höchstzulässige Menge aufgeführt. Die Angaben wurden der aktuellen Agrardatenerhebung entnommen. Angaben für Land- und Tafelwein auf persönliche Rückmeldung.
- Traubengut ohne Traubenpass muss separat eingekellert und deklariert werden. Dieser Wein darf nicht etikettiert werden und in den Verkauf gelangen.
- Das Formular bleibt im Besitz des Bewirtschafters.
- Bei Übermengen oder zu tiefem Mindestzuckergehalt wird der ganze Posten deklassiert

AOC Bestimmungen Region Thunersee und übriges Kantonsgebiet

Erläuterungen zum Traubenpass 2011

Mengen- und Qualitätsbegrenzungen

Grundlagen:

- Weinverordnung vom 1.1.2008 (916.140)
- Gesetz über den Rebbau (RebG) Bern vom 13.9.1995 (916.141.1)
- AOC Reglement Bern vom 19.5.2010 BSG-Nr. 916.141.111.3

Für 2011 gelten folgende Mindestzuckergehalt und Maximalertrag

1. Trauben mit kontrollierter Ursprungsbezeichnung (KUB/AOC)

Thunersee und übriges Kantonsgebiet Mindestzuckergehalte

	Oe/Brix	Sorten
Kategorie 1	62.8/15.4	Elbling, Gutedel,
Kategorie 2	66.2/16.2	Riesling-Silvaner
Kategorie 3	69.7/17.0	Muscat, Seyval
Kategorie 4	74.1/18.0	Garanoir, Dornfelder, Dunkelfelder, Regent, Zweigelt,
Kategorie 5	76.7/18.6	Blauburgunder, Cabernet Dorsa, Cabernet Jura, Diolinoir, Gamaret, Gamay, Léon Millot, Maréchal Foch,
		Chardonnay, Pinot gris, Sauvignon blanc, VB 32-07
Kategorie 6	81.1/19.6	Gewürztraminer, Solaris

Maximalerträge

- 1.3 kg/m² Elbling, Riesling-Silvaner
- 1.2 kg/m² Chasselas
- 1.0 kg/m² restliche Sorten Rot und Weiss

2. Trauben für Landweine

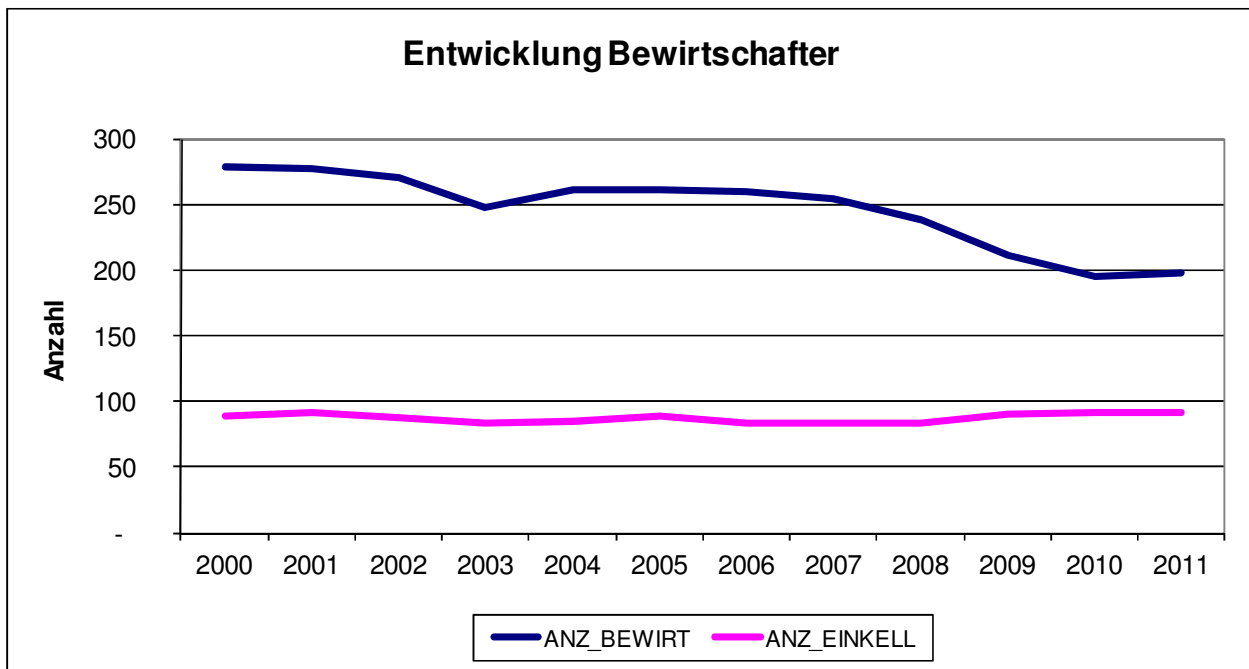
Weisse Sorten:	1,8 kg/m ²	14.4 Brix
Rote Sorten:	1,6 kg/m ²	15.2 Brix

3. Trauben für Tafelwein

Weisse Sorten:	keine Mengenbegrenzung	13.6 Brix
Rote Sorten:	keine Mengenbegrenzung	14.4 Brix

- Alle Trauben und Moste müssen nach den drei Kategorien getrennt eingekellert und vinifiziert werden.
- Auf der Vorderseite dieses Formulars ist pro bewirtschaftete Fläche die höchstzulässige Menge aufgeführt. Die Angaben wurden der aktuellen Agrardatenerhebung entnommen. Angaben für Land- und Tafelwein auf persönliche Rückmeldung.
- Traubengut ohne Traubenpass muss separat eingekellert und deklariert werden. Dieser Wein darf nicht etikettiert werden und in den Verkauf gelangen.
- Das Formular bleibt im Besitz des Bewirtschafters.
- Bei Übermengen oder zu tiefem Mindestzuckergehalt wird der ganze Posten deklassiert

Bewirtschafter und Einkellerer:



Weinlesekontrolle 2011:

Anzahl Bewirtschafter: 198

Anzahl Einkellerer: 91

Anzahl Kontrolleure: 4

Anzahl Messungen: 2075

Deklassierte Mengen anlässlich WLK

Anlässlich der Weinlesekontrolle 2011 mussten 3 Posten über 1938 Kilos von zwei Produzenten wegen Übermengen deklassiert werden.

Der Mindestzuckergehalt wurde überall eingehalten.

Flächen- und Sortenstatistik

Sortenliste und Flächen BE 2011 in Aren

244.11 Hektaren Rebfläche

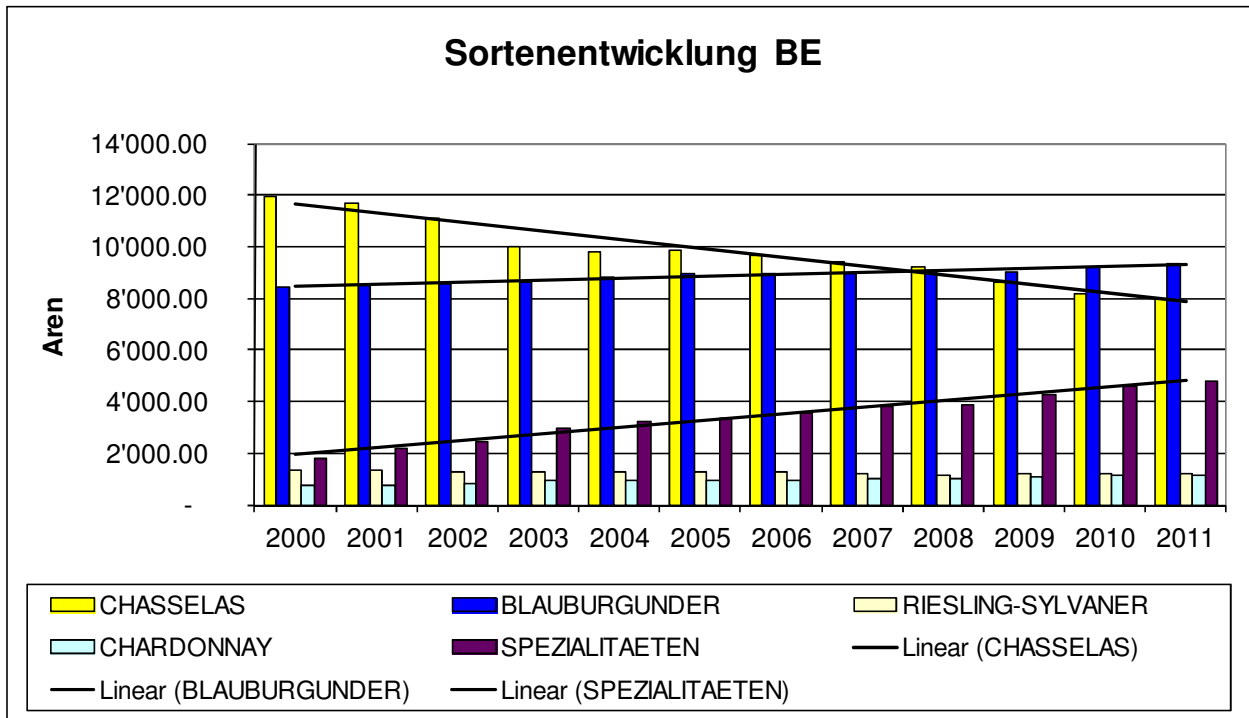
davon:

131.22 Hektaren weisse Sorten

112.89 Hektaren rote Sorten

Jahr	Code	Rebsorte	Total Aren	rot/weiss
2011	70101	Gutedel/Chasselas	7'979.74	weisse Rebsorte
2011	70102	Blauburgunder	9'316.91	rote Rebsorte
2011	70103	Riesling-Silvaner	1'176.14	weisse Rebsorte
2011	70104	Riesling	37.17	weisse Rebsorte
2011	70105	Sylvaner	74.83	weisse Rebsorte
2011	70106	Freisamer	78.86	weisse Rebsorte
2011	70107	Chardonnay	1'169.97	weisse Rebsorte
2011	70108	Pinot gris	1'011.82	weisse Rebsorte
2011	70109	Pinot blanc	163.42	weisse Rebsorte
2011	70110	Gewürztraminer	181.91	weisse Rebsorte
2011	70111	Elbling	2.40	weisse Rebsorte
2011	70112	Bianca	41.09	weisse Rebsorte
2011	70113	Zweigelt	57.39	rote Rebsorte
2011	70114	Diolinoir	100.38	rote Rebsorte
2011	70115	Sauvignon blanc	826.99	weisse Rebsorte
2011	70116	Gamay	17.00	rote Rebsorte
2011	70117	Gamaret	316.86	rote Rebsorte
2011	70118	Garanoir	154.99	rote Rebsorte
2011	70119	Léon Millot	27.91	rote Rebsorte
2011	70120	Nobling	33.24	weisse Rebsorte
2011	70121	Seyval	36.74	weisse Rebsorte
2011	70122	Syrah	83.24	rote Rebsorte
2011	70123	Muscat	80.50	weisse Rebsorte
2011	70124	Regent	377.45	rote Rebsorte
2011	70126	Cabernet-Sauvign	27.74	rote Rebsorte
2011	70127	Malbec	170.93	rote Rebsorte
2011	70128	Dornfelder	74.30	rote Rebsorte
2011	70129	St. Laurent	46.96	rote Rebsorte
2011	70130	Bouvier	3.50	weisse Rebsorte
2011	70131	Viognier	15.18	weisse Rebsorte
2011	70133	Merlot	29.33	rote Rebsorte
2011	70134	Charmont	14.85	weisse Rebsorte
2011	70135	Johanniter	107.55	weisse Rebsorte
2011	70136	Chambourcin	4.74	rote Rebsorte
2011	70137	Pinot Meunier	4.70	rote Rebsorte
2011	70138	Carminoir	7.60	rote Rebsorte
2011	70139	Solaris	56.05	weisse Rebsorte
2011	70140	Cabernet Dorsa	94.95	rote Rebsorte
2011	70141	Kerner	3.50	weisse Rebsorte
2011	70142	Reichensteiner	2.50	rote Rebsorte
2011	70143	Cabernet Mytos	15.10	rote Rebsorte
2011	70144	Cabernet Jura	104.14	rote Rebsorte
2011	70145	Dakapo	16.13	rote Rebsorte
2011	70147	Cabernet Cortis	14.58	rote Rebsorte
2011	70148	VB 91-26-04	18.15	rote Rebsorte
2011	70149	Cabertin	10.70	rote Rebsorte
2011	70150	Dunkelfelder	19.39	rote Rebsorte
2011	70152	VB 91-26-27	5.40	rote Rebsorte
2011	70153	Mara	46.36	rote Rebsorte
2011	70154	Cal 1-20	18.00	rote Rebsorte
2011	70155	Prior	9.46	rote Rebsorte
2011	70156	Cabernet Cantor	9.70	rote Rebsorte
2011	70157	Cabernet franc	3.34	rote Rebsorte
2011	70158	Cabernet Carbon	6.21	rote Rebsorte
2011	70159	VB 32-07	7.00	weisse Rebsorte
2011	70160	Cabernet Carol	14.00	rote Rebsorte
2011	70161	Reselle	19.77	weisse Rebsorte
2011	70162	Teinturier	1.80	rote Rebsorte
2011	70177	Maréchal Foch	60.87	rote Rebsorte
			24'411.43	

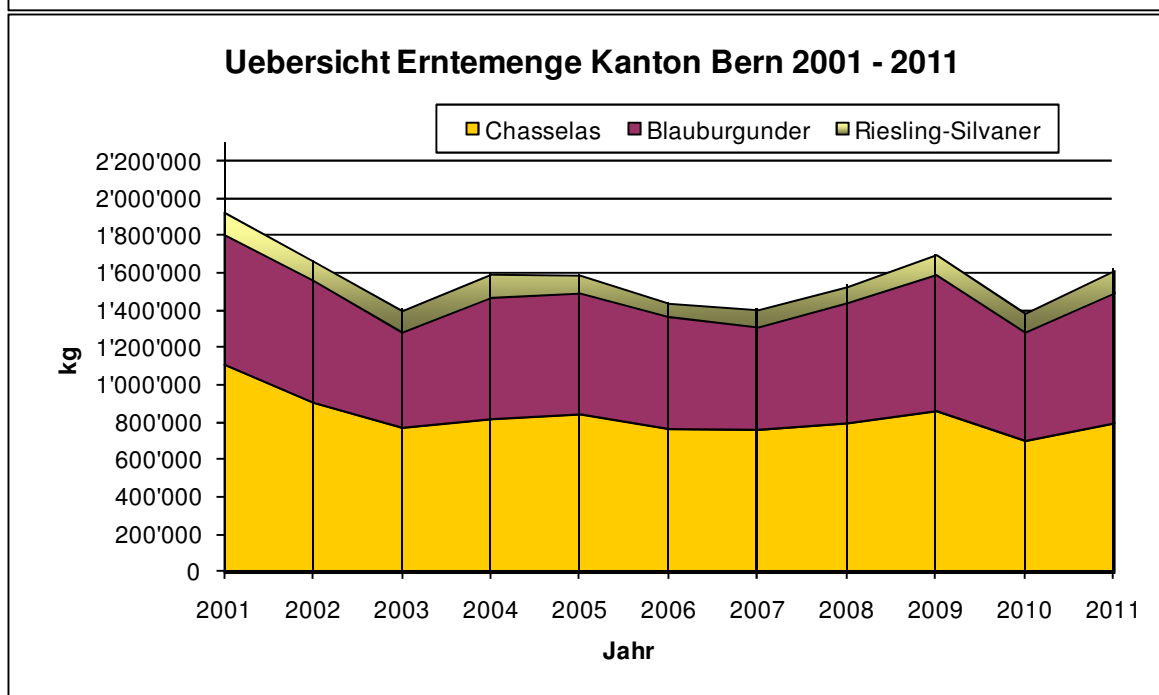
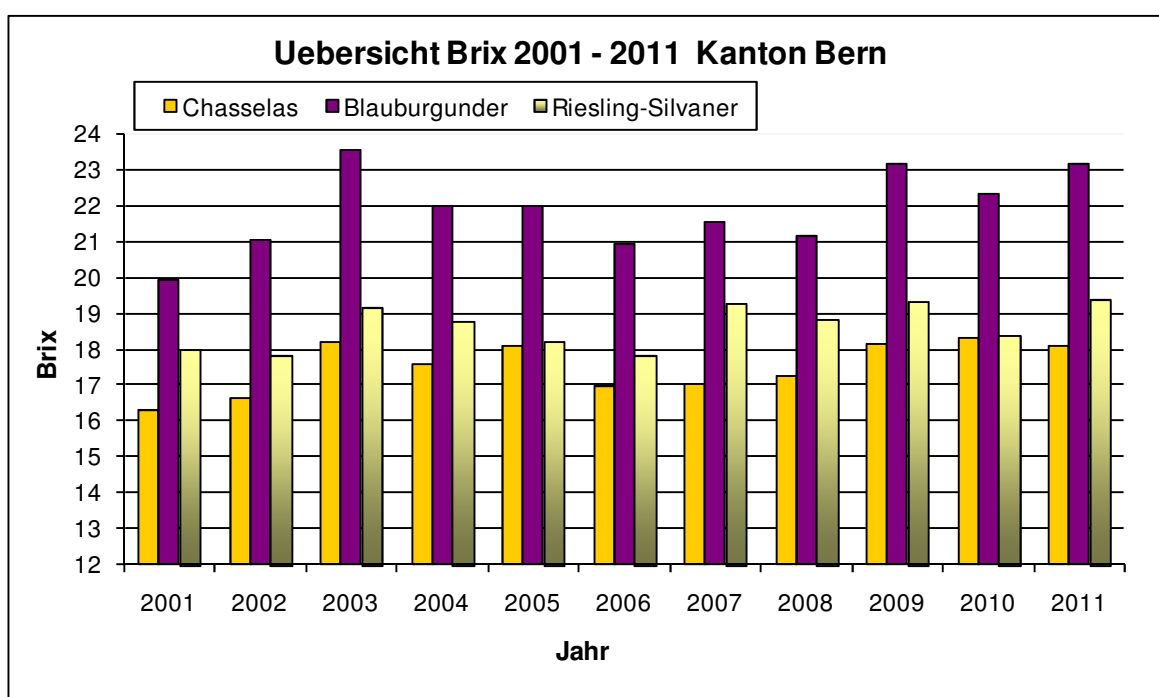
Sortenentwicklung Hauptsorten



Resultate der Weinlesekontrolle

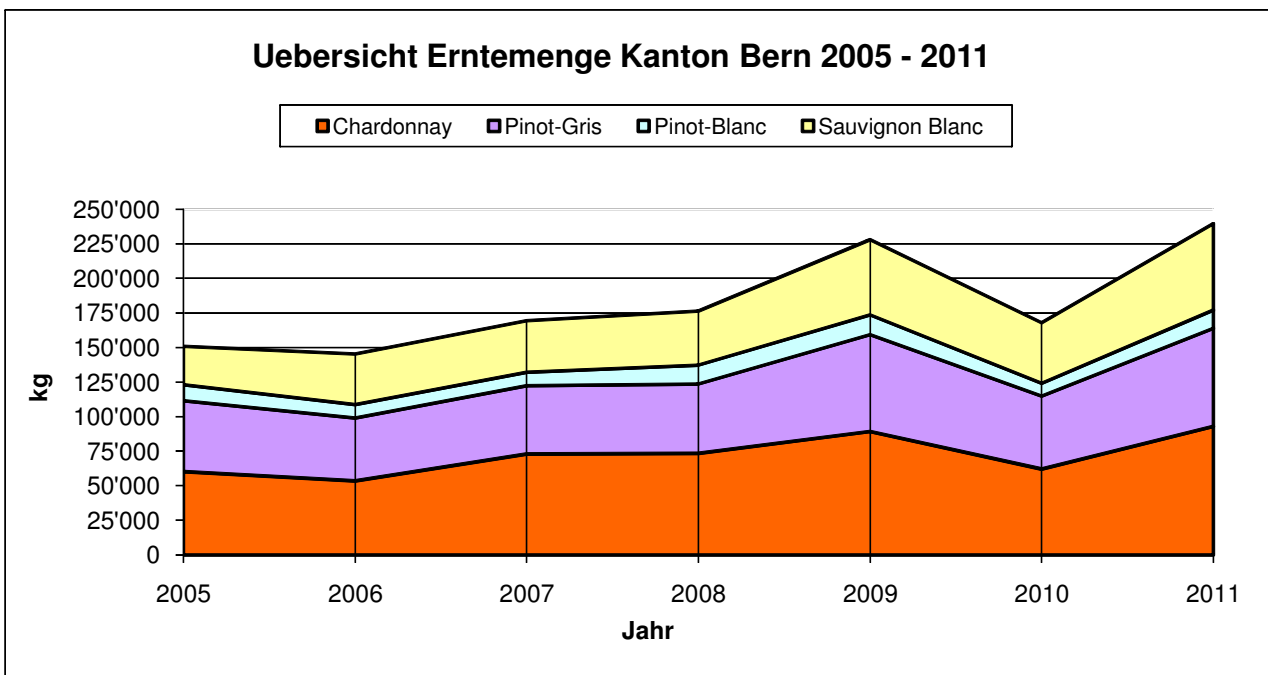
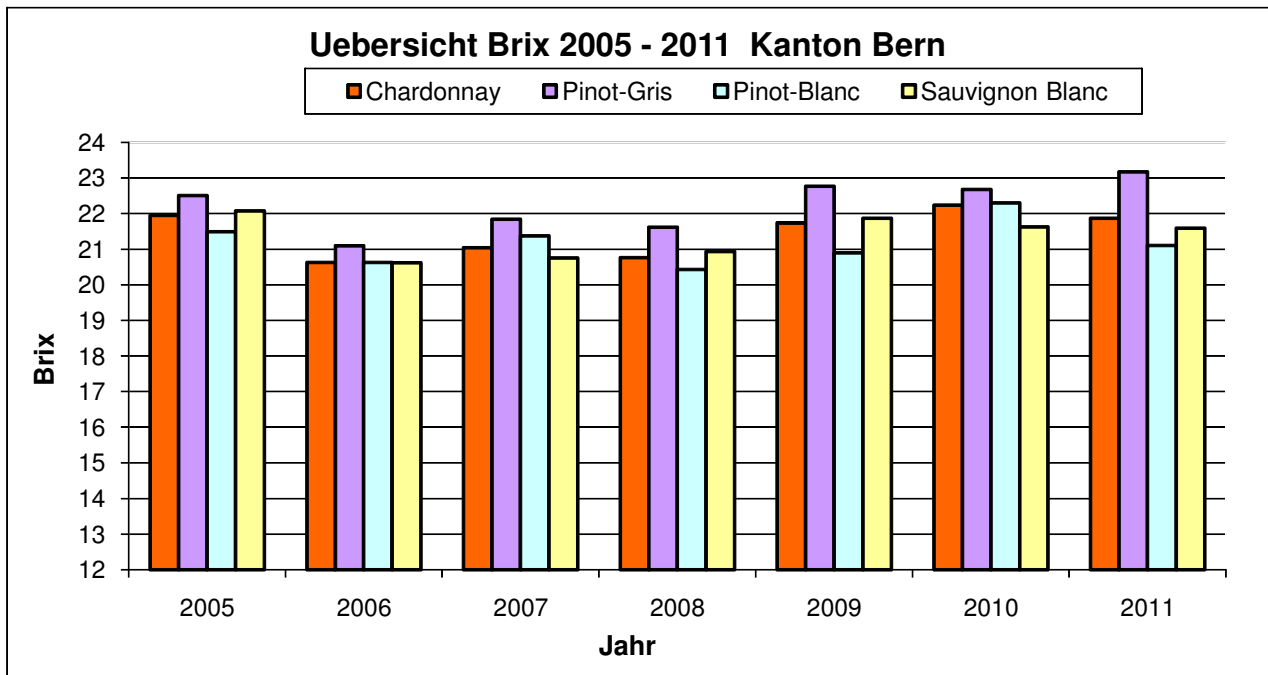
Hauptsorten

	Chasselas		Blauburgunder		Riesling-Silvaner		Spezialitäten	Total
	kg	Brix	kg	Brix	kg	Brix	kg	kg
2001	1'112'657	16.30	697'832	19.90	118'233	17.97	175'936	2'104'658
2002	908'518	16.63	658'004	21.03	102'753	17.81	200'553	1'869'828
2003	773'947	18.20	515'996	23.57	113'754	19.18	179'176	1'582'873
2004	821'008	17.59	653'568	22.01	123'350	18.76	235'260	1'854'527
2005	846'707	18.11	650'757	21.98	95'186	18.22	243'313	1'847'499
2006	767'808	16.97	604'485	20.93	71'397	17.81	247'633	1'701'443
2007	763'462	17.01	553'445	21.54	91'630	19.27	259'998	1'695'741
2008	798'834	17.25	647'110	21.15	86'406	18.83	268'878	1'840'626
2009	863'668	18.16	732'456	23.15	106'667	19.33	419'522	2'122'313
2010	704'231	18.31	585'001	22.32	101'125	18.39	312'725	1'703'082
2011	799'120	18.07	699'185	23.14	119'567	19.38	406'091	2'023'963



Weisse Spezialitäten

	Chardonnay		Pinot-Gris		Pinot-Blanc		Sauvignon Blanc	
	kg	Brix	kg	Brix	kg	Brix	kg	Brix
2005	60'189	21.95	51'240	22.50	11'538	21.49	27'814	22.07
2006	53'516	20.63	45'435	21.10	9'722	20.63	36'603	20.63
2007	72'986	21.04	49'415	21.83	9'644	21.38	37'405	20.76
2008	73'448	20.77	50'164	21.62	13'679	20.43	39'075	20.93
2009	89'290	21.74	69'978	22.76	14'377	20.90	54'404	21.86
2010	62'065	22.23	52'807	22.67	9'179	22.30	43'750	21.63
2011	93'039	21.86	70'816	23.17	13'185	21.11	62'693	21.59

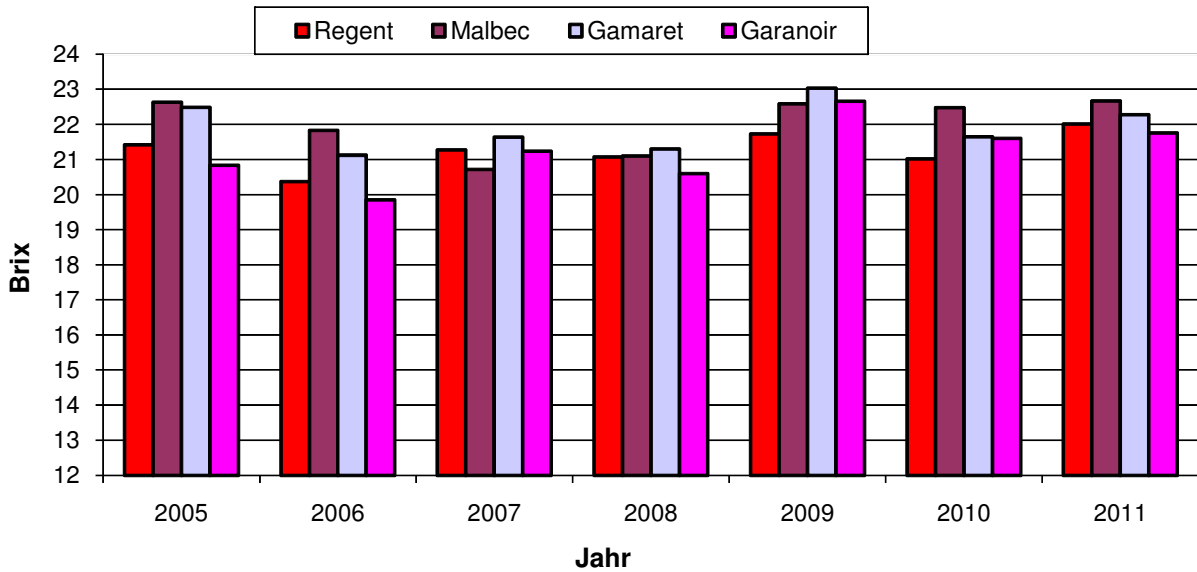


Resultate der Weinlesekontrolle

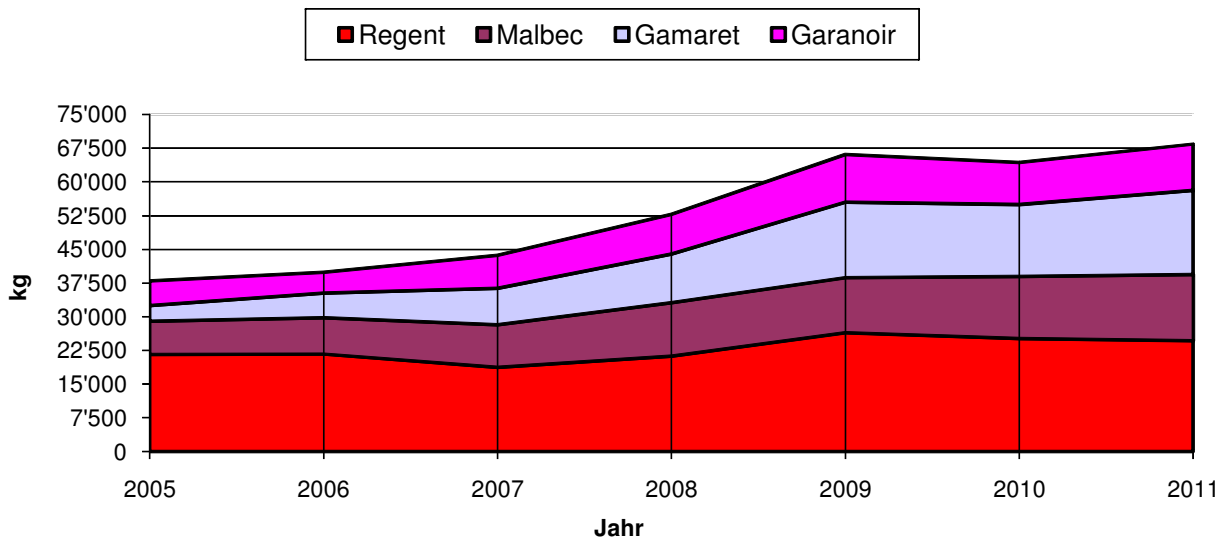
Rote Spezialitäten

	Regent		Malbec		Gamaret		Garanoir	
	kg	Brix	kg	Brix	kg	Brix	kg	Brix
2005	21'603	21.41	7'390	22.62	3'479	22.48	5'516	20.84
2006	21'681	20.37	8'096	21.82	5'496	21.12	4'600	19.85
2007	18'699	21.27	9'498	20.72	8'143	21.63	7'339	21.23
2008	21'192	21.07	11'907	21.10	10'834	21.30	8'871	20.60
2009	26'460	21.72	12'261	22.58	16'806	23.03	10'565	22.65
2010	25'119	21.02	13'877	22.47	16'014	21.64	9'329	21.59
2011	24'676	22.00	14'725	22.67	18'740	22.27	10'280	21.75

Uebersicht Brix 2005 - 2011 Erntemengen Kanton Bern



Uebersicht Erntemenge Kanton Bern 2005 - 2011



Erntestatistik: Total geerntete Landwein-Traubenmengen

Sorte	Im Kanton Bern geerntete Menge											Eingekellert aus anderen Kantonen						Gesamttotal	
	Bielersee			Thunersee			übrige Region			Kanton Bern		Neuchâtel		Vaud		andere Kt.			
	kg	Brix	kg/m ²	kg	Brix	kg/m ²	kg	Brix	kg/m ²	kg	Brix	kg	Brix	kg	Brix	kg	Brix		
Gutedel/Chasselas	2'348	18.07	5.330								2348	18.07						2'348	18.07
Blauburgunder				2'205	23.92	1.230					2205	23.92						2'205	23.92
Riesling-Silvaner				1'366	17.80	1.790					1366	17.80						1'366	17.80
Riesling																			
Sylvaner																			
Freisamer																			
Chardonnay																			
Pinot gris																			
Pinot blanc																			
Gewürztraminer																			
Elbling																			
Bianca																			
Zweigelt																			
Diolinoir																			
Sauvignon blanc																			
Gamay																			
Gamaret																			
Garanoir																			
Léon Millot																			
Nobling																			
Seyval																			
Syrah																			
Muscat																			
Regent																			
Cabernet-Sauvignon																			
Malbec																			
Dornfelder																			
St. Laurent																			
Bouvier																			
Viognier																			
Merlot																			
Charmont																			
Johanniter																			
Chambourcin																			
Pinot Meunier																			
Carminoir																			
Solaris																			
Cabernet Dorsa																			
Kerner																			
Reichensteiner																			
Cabernet Mytos																			
Cabernet Jura																			
Dakapo																			
Cabernet Cortis																			
VB 91-26-04																			
Cabertin																			
Dunkelfelder																			
VB 91-26-27																			
Mara																			
Cal 1-20																			
Prior																			
Cabernet franc																			
Cabernet Carbon																			
VB 32-07																			
Cabernet Carol																			
Total	2'348			3'571							5'919							5'919	

Erntestatistik: Total geerntete Traubensaftmengen

Im Kanton Bern geerntete Menge												Eingekellert aus anderen Kantonen							
Sorte	Bielersee			Thunersee			übrige Region			Kanton Bern		Neuchâtel		Vaud		andere Kt.		Gesamttotal	
	kg	Brix	kg/m ²	kg	Brix	kg/m ²	kg	Brix	kg/m ²	kg	Brix	kg	Brix	kg	Brix	kg	Brix	kg	Brix
Gutedel/Chasselas	9'117	17.86								9117	17.86							9'117	17.86
Blauburgunder	200	22.80								200	22.80							200	22.80
Riesling-Silvaner	658	19.80								658	19.80							658	19.80
Riesling																			
Sylvaner																			
Freisamer																			
Chardonnay																			
Pinot gris																			
Pinot blanc																			
Gewürztraminer																			
Elbling																			
Bianca																			
Zweigelt																			
Diolinoir																			
Sauvignon blanc																			
Gamay																			
Gamaret																			
Garanoir																			
Léon Millot																			
Nobling																			
Seyval																			
Syrah																			
Muscat																			
Regent																			
Cabernet-Sauvignon																			
Malbec																			
Dornfelder																			
St. Laurent																			
Bouvier																			
Viognier																			
Merlot																			
Charmont																			
Johanniter																			
Chambourcin																			
Pinot Meunier																			
Carminoir																			
Solaris																			
Cabernet Dorsa																			
Kerner																			
Reichensteiner																			
Cabernet Mytos																			
Cabernet Jura																			
Dakapo																			
Cabernet Cortis																			
VB 91-26-04																			
Cabertin																			
Dunkelfelder																			
VB 91-26-27																			
Mara																			
Cal 1-20																			
Prior																			
Total	9'975									9'975								9'975	