

INFORAMA

Amt für Landwirtschaft
und Natur
des Kantons Bern

Office de l'agriculture
et de la nature
du canton de Berne

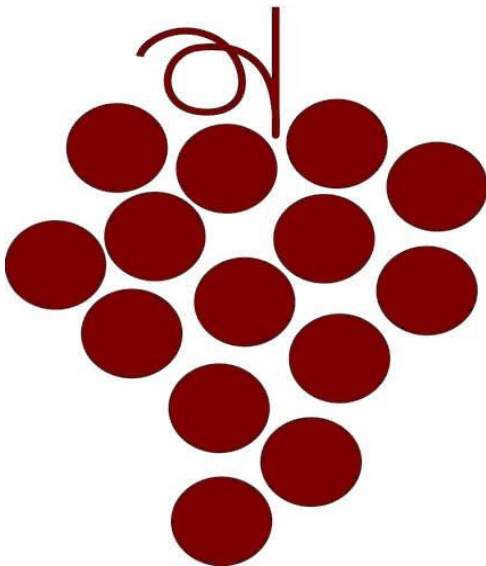

BILDUNGS-, BERATUNGS- UND TAGUNGSZENTRUM

Fachstelle für Rebbau
Oeschberg, 3425 Koppigen
Telefon 034 413 70 20

Service de la viticulture

www.inforama.ch
info.fob@vol.be.ch

Jürg Maurer
Direktwahl 034 413 70 25
juerg.maurer@vol.be.ch



Weinbau Kanton Bern 2013

- AOC Bestimmungen
- Allgemeine Angaben
- Flächen- und Sortenstatistik
- Resultate der Weinlesekontrolle

19. November 2013

Erläuterungen zum Traubenpass 2013 Mengen- und Qualitätsbegrenzungen

Grundlagen:

- Weinverordnung vom 1.1.2008 (916.140)
- Gesetz über den Rebbau (RebG) Bern vom 13.9.1995 (916.141.1)
- AOC Reglement Bern vom 1.5.2012 BSG-Nr. 916.141.111.3

1. Trauben mit kontrollierter Ursprungsbezeichnung (KUB/AOC)

Bielersee

Mindestzuckergehalte

	% B/°Oe	Sorten
Kategorie 1	15.4 / 62.8	Gutedel/Chasselas
Kategorie 2	16.2 / 66.2	Riesling-Silvaner
Kategorie 3	17.0 / 69.7	Muscat, Nobling, Seyval, Reselle
Kategorie 4	18.0 / 74.1	Cabernet franc, Cabernet Sauvignon, Chambourcin, Dakapo, Dornfelder, Dunkelfelder, Gamay, Garanoir, Reichensteiner, Regent, Syrah, Zweigelt, Bianca, Charmont, Johanniter, Riesling, Sylvaner, Viognier,
Kategorie 5	18.6 / 76.7	Blauburgunder, Cabernet Cortis, Cabernet Dorsa, Cabernet Jura, Cabernet Mytos, Cabernet Cantor, Cabernet Carbon, Cabernet Carol, Cabertin, Cal-1-20, Carminoir, Diolinoir, Gamaret, Leon Millot, Mara, Malbec, Maréchal Foch, Merlot, Pinot Meunier, Prior, St. Laurent, VB 91-26-04, Bouvier, Chardonnay, Pinot blanc, Pinot gris, Sauvignon blanc et gris
Kategorie 6	19.6 / 81.1	Freisamer, Gewürztraminer, Kerner, Solaris,

Maximalerträge

1.2 kg/m ²	Gutedel/Chasselas , Riesling-Silvaner
1.0 kg/m ²	Blauburgunder, Cabernets: Cantor, Carbon, Carol, Cortis, Dorsa, Jura, Mytos, Cabertin, Cal 1-20, Chambourcin, Dakapo, Diolinoir, Dornfelder, Dunkelfelder, Gamaret, Gamay, Garanoir, Léon Millot, Malbec, Mara, Maréchal Foch, Pinot Meunier, Prior, Regent, Reichensteiner, St. Laurent, Syrah, VB 91-26-04, Zweigelt Bianca, Bouvier, Chardonnay, Charmont, Freisamer, Gewürztraminer, Johanniter, Kerner, Muscat, Nobling, Pinot blanc, Pinot gris, Reselle, Sauvignon blanc, Sauvignon gris, Seyval, Solaris, Sylvaner,

2. Trauben für Landweine

Weisse Sorten: 1,8 kg/m² 14.4 Brix
Rote Sorten: 1,6 kg/m² 15.2 Brix

3. Trauben für Tafelwein

Weisse Sorten: keine Mengenbegrenzung 13.6 Brix
Rote Sorten: keine Mengenbegrenzung 14.4 Brix

- Alle Trauben und Moste müssen nach den drei Kategorien getrennt eingekellert und vinifiziert werden.
- Vorderseite dieses Formulars: Pro bewirtschaftete Fläche höchstzulässige Traubenmenge. Die Angaben gemäss Agrardatenerhebung (Selbstdeklaration!). Später festgestellte Abweichungen bleiben vorbehalten! Angaben für Land- und Tafelwein auf persönliche Rückmeldung.
- Traubengut ohne Traubenpass muss separat eingekellert und deklariert werden. Dieser Wein darf nicht etikettiert werden und in den Verkauf gelangen.
- Das Formular bleibt im Besitz des Bewirtschafters und ist dem Einkellerer vorzuweisen.
- Bei Übermengen oder zu tiefem Mindestzuckergehalt wird der ganze Posten deklassiert.

Erläuterungen zum Traubenpass 2013

Mengen- und Qualitätsbegrenzungen

Grundlagen:

- Weinverordnung vom 1.1.2008 (916.140)
- Gesetz über den Rebbau (RebG) Bern vom 13.9.1995 (916.141.1)
- AOC Reglement Bern vom 1.5.2012 BSG-Nr. 916.141.111.3

1. Trauben mit kontrollierter Ursprungsbezeichnung (KUB/AOC)

Thunersee und übriges Kantonsgebiet

Mindestzuckergehalte

	Oe/Brix	Sorten
Kategorie 1	62.8/15.4	Elbling, Gutedel,
Kategorie 2	66.2/16.2	Riesling-Silvaner
Kategorie 3	69.7/17.0	Muscat, Seyval
Kategorie 4	74.1/18.0	Garanoir, Dornfelder, Dunkelfelder, Mara, Regent, Zweigelt,
Kategorie 5	76.7/18.6	Blauburgunder, Cabernet Dorsa, Cabernet Jura, Diolinoir, Gamaret, Gamay, Léon Millot, Maréchal Foch, Chardonnay, Pinot gris, Sauvignon blanc, VB 32-07
Kategorie 6	81.1/19.6	Gewürztraminer, Solaris

Maximalerträge

1.3 kg/m ²	Elbling, Riesling-Silvaner
1.2 kg/m ²	Chasselas
1.0 kg/m ²	restliche Sorten Rot und Weiss

2. Trauben für Landweine

Weisse Sorten: 1,8 kg/m² 14.4 Brix

Rote Sorten: 1,6 kg/m² 15.2 Brix

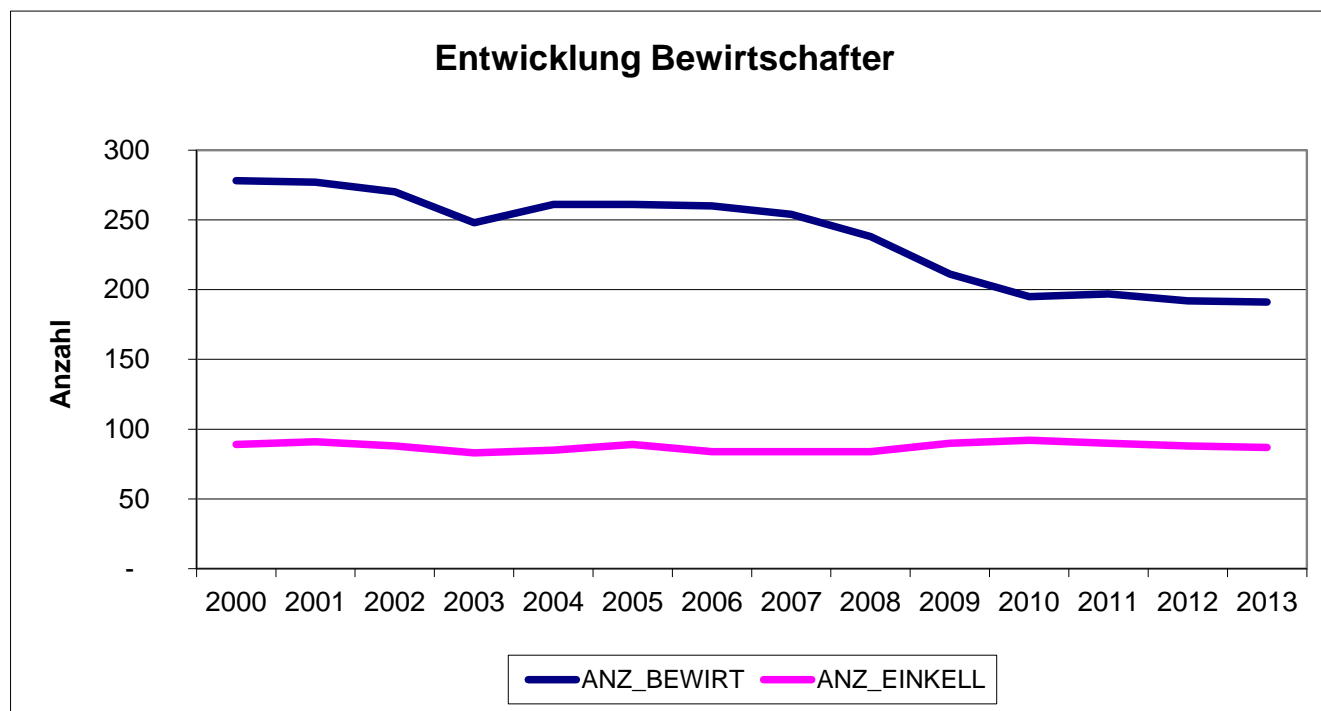
3. Trauben für Tafelwein

Weisse Sorten: keine Mengenbegrenzung 13.6 Brix

Rote Sorten: keine Mengenbegrenzung 14.4 Brix

- Alle Trauben und Moste müssen nach den drei Kategorien getrennt eingekellert und vinifiziert werden.
- Vorderseite dieses Formulars: Pro bewirtschaftete Fläche höchstzulässige Traubenmenge. Die Angaben gemäss Agrardatenerhebung (Selbstdeklaration!). Später festgestellte Abweichungen bleiben vorbehalten! Angaben für Land- und Tafelwein auf persönliche Rückmeldung.
- Traubengut ohne Traubenpass muss separat eingekellert und deklariert werden. Dieser Wein darf nicht etikettiert werden und in den Verkauf gelangen.
- Das Formular bleibt im Besitz des Bewirtschafters und ist dem Einkellerer vorzuweisen.
- Bei Übermengen oder zu tiefem Mindestzuckergehalt wird der ganze Posten deklassiert.

Bewirtschafter und Einkellerer:



Weinlesekontrolle 2013:

Anzahl Bewirtschafter: 191

Anzahl Einkellerer: 87

Anzahl Kontrolleure: 3

Deklassierte Mengen anlässlich WLK 2013:

Ein Posten, 636 kg

Die Mindestmengen wurden überall eingehalten

Sortenliste und Flächen BE 2013 in Aren

244.51 Hektaren Rebfläche

davon:

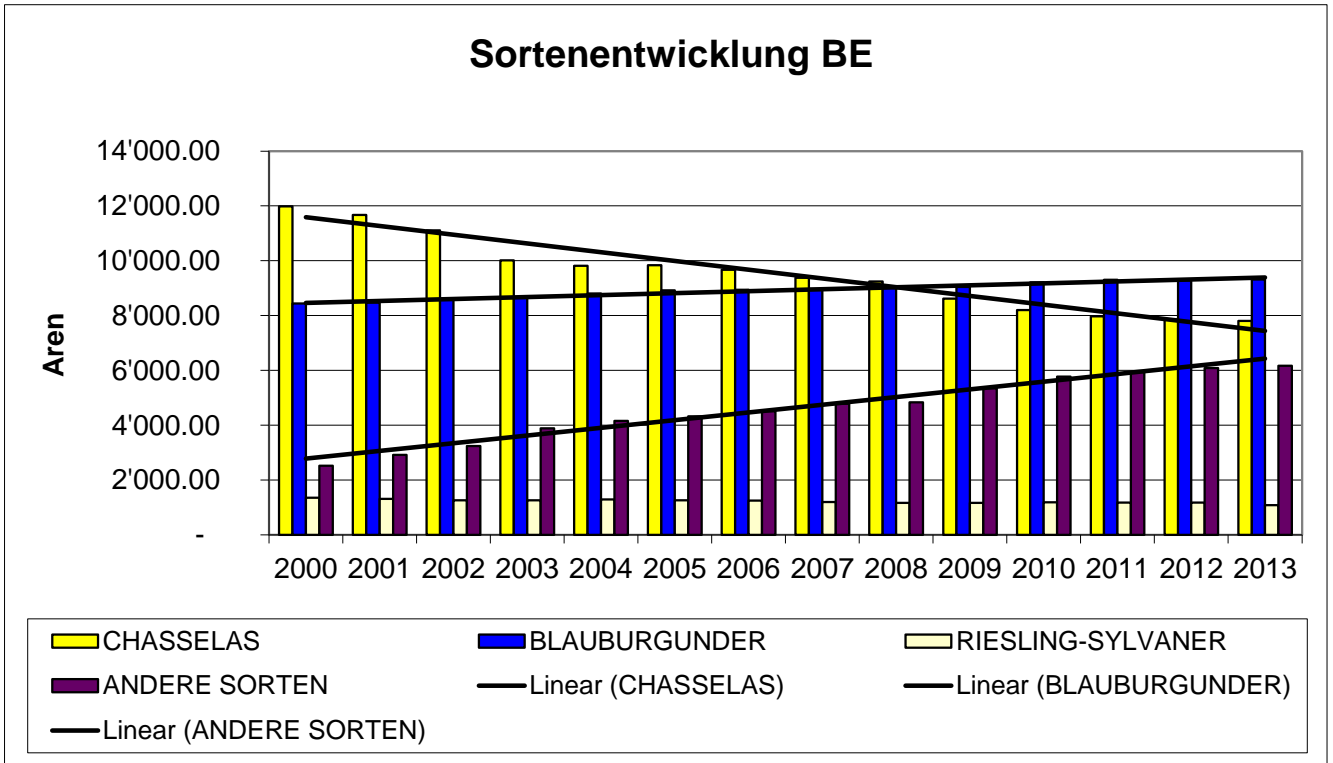
131.04 Hektaren weisse Sorten

114.45 Hektaren rote Sorten

Jahr	Code	Rebsorte	Total Aren	rot/weiss
2013	70112	Bianca	41.09	weisse Rebsorte
2013	70102	Blauburgunder	9'378.57	rote Rebsorte
2013	70130	Bouvier	3.50	weisse Rebsorte
2013	70156	Cabernet Cantor	9.70	rote Rebsorte
2013	70158	Cabernet Carbon	6.21	rote Rebsorte
2013	70160	Cabernet Carol	14.00	rote Rebsorte
2013	70147	Cabernet Cortis	14.58	rote Rebsorte
2013	70140	Cabernet Dorsa	113.56	rote Rebsorte
2013	70157	Cabernet franc	3.90	rote Rebsorte
2013	70144	Cabernet Jura	154.28	rote Rebsorte
2013	70143	Cabernet Mytos	15.10	rote Rebsorte
2013	70148	Cabernet noir	18.15	rote Rebsorte
2013	70126	Cabernet-Sauvignon	27.74	rote Rebsorte
2013	70149	Cabertin	10.70	rote Rebsorte
2013	70154	Cal 1-20	18.00	rote Rebsorte
2013	70138	Carminoir	4.90	rote Rebsorte
2013	70136	Chambourcin	4.74	rote Rebsorte
2013	70107	Chardonnay	1'183.03	weisse Rebsorte
2013	70134	Charmont	14.85	weisse Rebsorte
2013	70145	Dakapo	17.23	rote Rebsorte
2013	70114	Diolinoir	94.38	rote Rebsorte
2013	70128	Dornfelder	78.77	rote Rebsorte
2013	70150	Dunkelfelder	19.39	rote Rebsorte
2013	70111	Elbling	2.40	weisse Rebsorte
2013	70106	Freisamer	81.86	weisse Rebsorte
2013	70117	Gamaret	318.45	rote Rebsorte
2013	70116	Gamay	17.00	rote Rebsorte
2013	70118	Garanoir	155.74	rote Rebsorte
2013	70110	Gewürztraminer	166.29	weisse Rebsorte
2013	70101	Gutedel/Chasselas	7'834.00	weisse Rebsorte
2013	70135	Johanniter	109.85	weisse Rebsorte
2013	70141	Kerner	3.50	weisse Rebsorte
2013	70119	Léon Millot	25.55	rote Rebsorte
2013	70127	Malbec	158.03	rote Rebsorte
2013	70153	Mara	92.48	rote Rebsorte
2013	70177	Maréchal Foch	60.87	rote Rebsorte
2013	70133	Merlot	32.53	rote Rebsorte
2013	70123	Muscat	78.80	weisse Rebsorte
2013	70120	Nobling	31.65	weisse Rebsorte
2013	70109	Pinot blanc	188.73	weisse Rebsorte
2013	70108	Pinot gris	1'083.73	weisse Rebsorte
2013	70137	Pinot Meunier	4.70	rote Rebsorte
2013	70155	Prior	9.46	rote Rebsorte
2013	70124	Regent	369.79	rote Rebsorte
2013	70142	Reichensteiner	2.50	rote Rebsorte
2013	70161	Reselle	19.77	weisse Rebsorte
2013	70104	Riesling	35.29	weisse Rebsorte
2013	70103	Riesling-Silvaner	1'082.76	weisse Rebsorte
2013	70115	Sauvignon blanc	882.74	weisse Rebsorte
2013	70121	Seyval	37.21	weisse Rebsorte
2013	70139	Solaris	111.38	weisse Rebsorte
2013	70129	St. Laurent	46.96	rote Rebsorte
2013	70105	Sylvaner	72.16	weisse Rebsorte
2013	70122	Syrah	83.24	rote Rebsorte
2013	70162	Teinturier	1.80	rote Rebsorte
2013	70159	VB 32-07	24.23	weisse Rebsorte
2013	70152	VB 91-26-27	4.60	rote Rebsorte
2013	70131	Viognier	15.18	weisse Rebsorte
2013	70113	Zweigelt	57.39	rote Rebsorte

24'548.99

Sortenentwicklung Hauptsorten

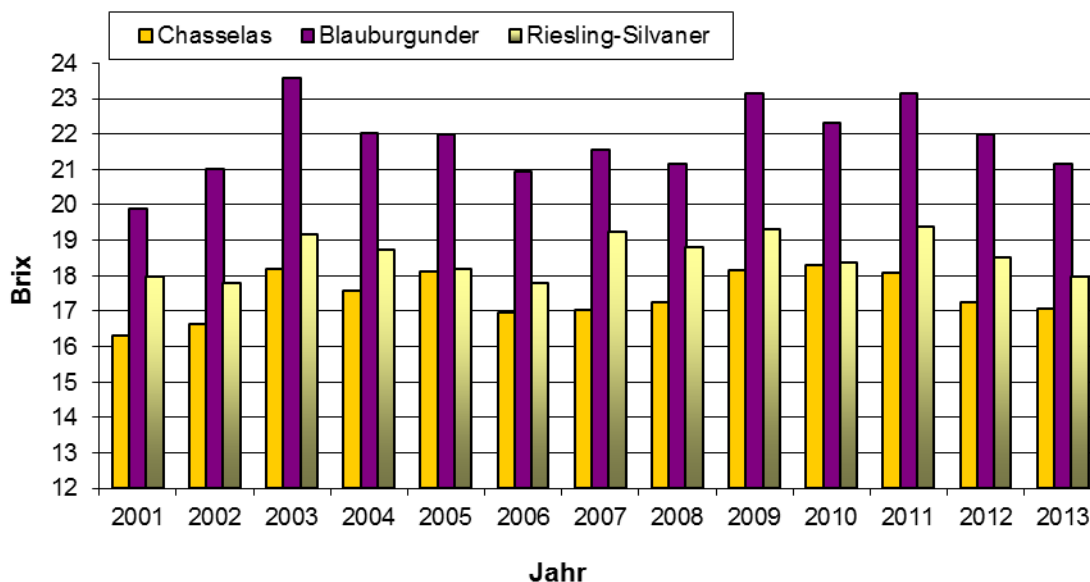


Resultate der Weinlesekontrolle

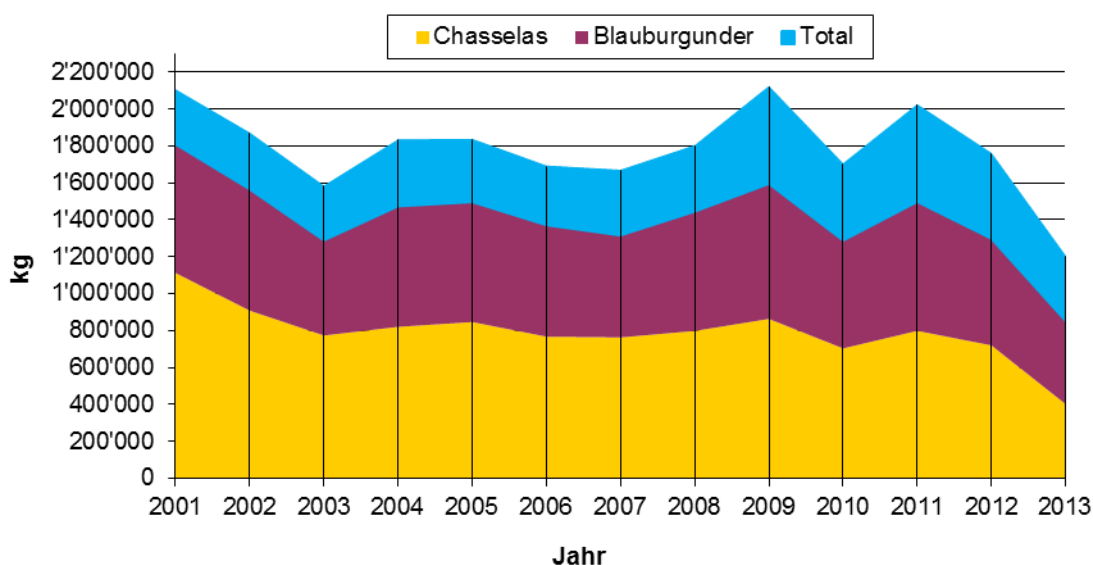
Hauptsorten

	Chasselas		Blauburgunder		Riesling-Silvaner		andere Sorten	Total
	kg	Brix	kg	Brix	kg	Brix	kg	kg
2001	1'112'657	16.30	697'832	19.90	118'233	17.97	175'936	2'104'658
2002	908'518	16.63	658'004	21.03	102'753	17.81	200'553	1'869'828
2003	773'947	18.20	515'996	23.57	113'754	19.18	179'176	1'582'873
2004	821'008	17.59	653'568	22.01	123'350	18.76	235'260	1'854'527
2005	846'707	18.11	650'757	21.98	95'186	18.22	243'313	1'847'499
2006	767'808	16.97	604'485	20.93	71'397	17.81	247'633	1'701'443
2007	763'462	17.01	553'445	21.54	91'630	19.27	259'998	1'695'741
2008	798'834	17.25	647'110	21.15	86'406	18.83	268'878	1'840'626
2009	863'668	18.16	732'456	23.15	106'667	19.33	419'522	2'122'313
2010	704'231	18.31	585'001	22.32	101'125	18.39	312'725	1'703'082
2011	799'120	18.07	699'185	23.14	119'567	19.38	406'091	2'023'963
2012	720'695	17.23	578'492	21.99	102'009	18.52	358'794	1'759'989
2013	402'482	17.07	451'766	21.17	93'373	18.00	255'728	1'203'349

Uebersicht Brix 2001 - 2013 Kanton Bern



Uebersicht Erntemenge Kanton Bern 2001 - 2013

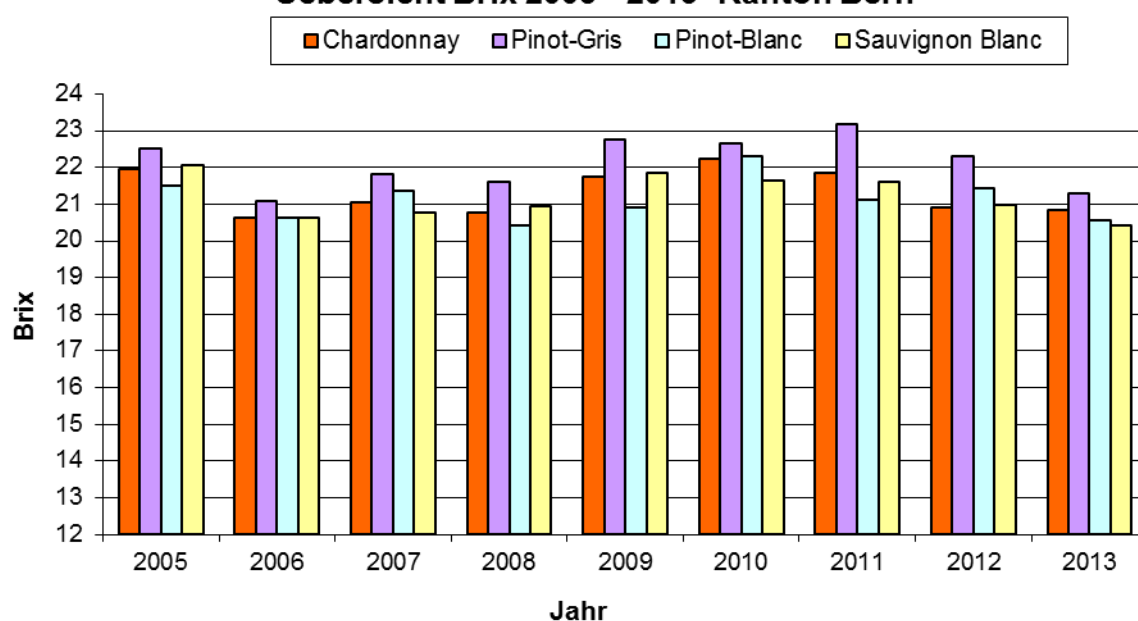


Resultate der Weinlesekontrolle

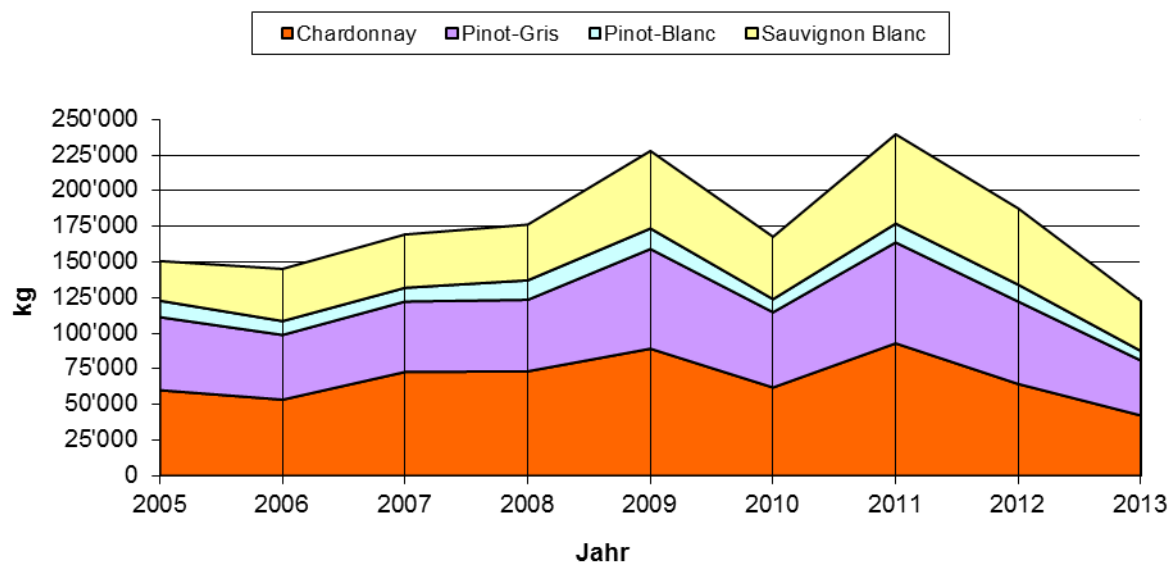
Weisse Spezialitäten

	Chardonnay		Pinot-Gris		Pinot-Blanc		Sauvignon Blanc		
	kg	Brix	kg	Brix	kg	Brix	kg	Brix	
2005	60'189	21.95	51'240	22.50	11'538	21.49	27'814	22.07	
2006	53'516	20.63	45'435	21.10	9'722	20.63	36'603	20.63	
2007	72'986	21.04	49'415	21.83	9'644	21.38	37'405	20.76	
2008	73'448	20.77	50'164	21.62	13'679	20.43	39'075	20.93	
2009	89'290	21.74	69'978	22.76	14'377	20.90	54'404	21.86	
2010	62'065	22.23	52'807	22.67	9'179	22.30	43'750	21.63	
2011	93'039	21.86	70'816	23.17	13'185	21.11	62'693	21.59	
2012	64'539	20.91	57'844	22.31	11'808	21.44	53'489	20.99	
2013	42'455	20.84	38'526	21.31	6'680	20.57	35'097	20.43	

Uebersicht Brix 2005 - 2013 Kanton Bern



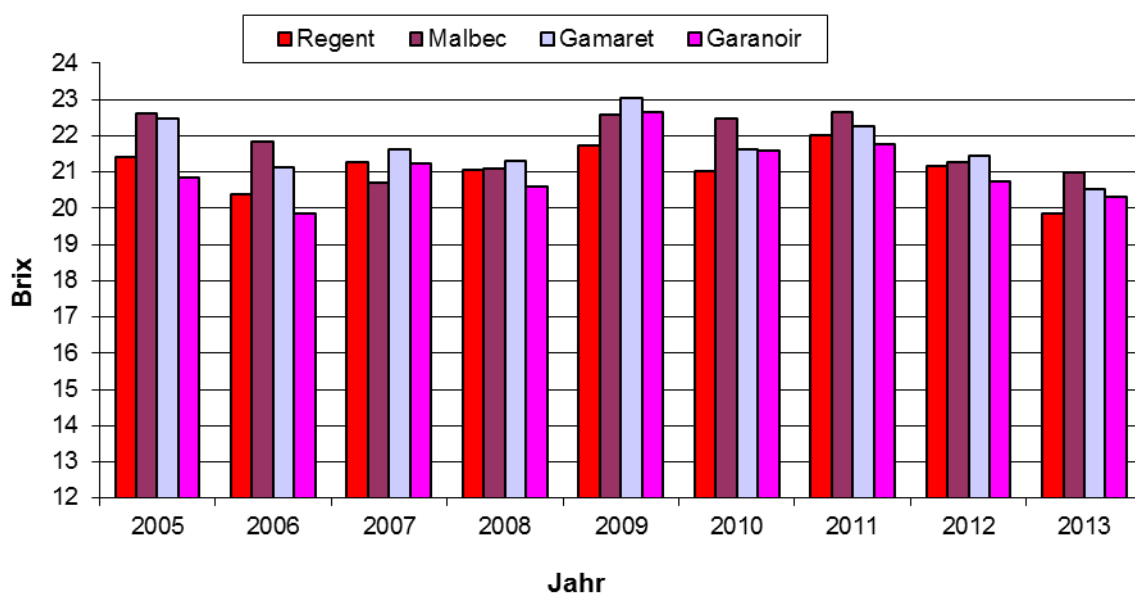
Uebersicht Erntemenge Kanton Bern 2005 - 2013



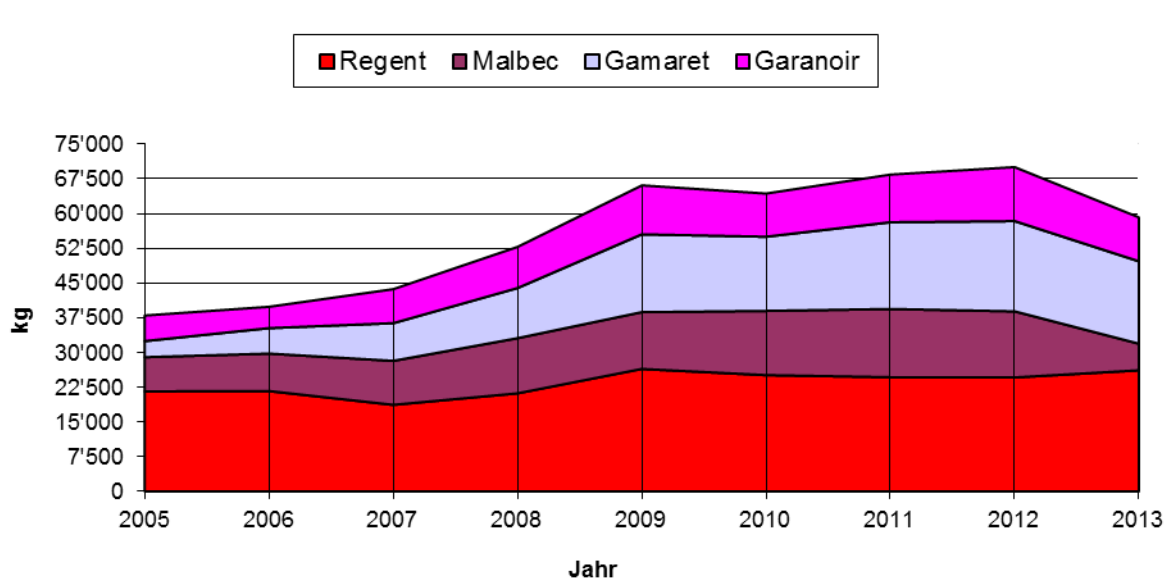
Rote Spezialitäten

	Regent		Malbec		Gamaret		Garanoir	
	kg	Brix	kg	Brix	kg	Brix	kg	Brix
2005	21'603	21.41	7'390	22.62	3'479	22.48	5'516	20.84
2006	21'681	20.37	8'096	21.82	5'496	21.12	4'600	19.85
2007	18'699	21.27	9'498	20.72	8'143	21.63	7'339	21.23
2008	21'192	21.07	11'907	21.10	10'834	21.30	8'871	20.60
2009	26'460	21.72	12'261	22.58	16'806	23.03	10'565	22.65
2010	25'119	21.02	13'877	22.47	16'014	21.64	9'329	21.59
2011	24'676	22.00	14'725	22.67	18'740	22.27	10'280	21.75
2012	24'623	21.18	14'275	21.26	19'491	21.46	11'648	20.73
2013	26'165	19.86	5'745	20.98	17'801	20.52	9'474	20.33

Uebersicht Brix 2005 - 2013 Erntemengen Kanton Bern



Uebersicht Erntemenge Kanton Bern 2005 - 2013



Erntestatistik: Total geerntete Traubenmengen

Sorte	Im Kanton Bern geerntete Menge												Eingekellert aus anderen Kantonen						Gesamttotal	
	Bielersee			Thunersee			übrige Region			Kanton Bern			Neuchâtel		Vaud		andere Kt.			
	kg	Brix	kg/m ²	kg	Brix	kg/m ²	kg	Brix	kg/m ²	kg	Brix	kg/m ²	kg	Brix	kg	Brix	kg	Brix	kg	Brix
Gutedel/Chasselas	400'492	17.07	0.515				1'990	16.52	0.713	402'482	17.07	0.516	2'241	16.82			7'140	16.94	411'863	17.06
Blauburgunder	402'526	21.10	0.473	43'484	22.07	0.630	5'756	19.17	0.538	451'766	21.17	0.485	14'775	20.33	1'690	19.20	17'031	22.23	485'262	21.17
Riesling-Silvaner	21'733	18.80	0.589	67'615	17.78	1.005	4'025	17.33	0.990	93'373	18.00	0.862							93'373	18.00
Riesling	1'729	19.37	0.490							1'729	19.37	0.490							1'729	19.37
Sylvaner	2'770	20.88	0.384							2'770	20.88	0.384							2'770	20.88
Freisamer	2'483	21.14	0.303							2'483	21.14	0.303							2'483	21.14
Chardonnay	42'097	20.83	0.357	335	22.10	0.838	23	19.60	0.383	42'455	20.84	0.359	585	20.62			290	22.90	43'330	20.85
Pinot gris	37'424	21.25	0.362	1'102	23.15	0.337				38'526	21.31	0.362	300	20.40					38'826	21.30
Pinot blanc	6'680	20.57	0.379							6'680	20.57	0.379							6'680	20.57
Gewürztraminer	4'904	21.09	0.310	205	23.20	0.246				5'109	21.17	0.307							5'109	21.17
Elbling				290	16.70	1.208				290	16.70	1.208							290	16.70
Bianca	600	21.60	0.146							600	21.60	0.146							600	21.60
Zweigelt	4'333	20.16	0.763				58	19.80	0.967	4'391	20.16	0.765							4'391	20.16
Diolinoir	3'418	20.55	0.415	1'176	22.00	0.980				4'594	20.92	0.487					2'200	23.80	6'794	21.85
Sauvignon blanc	35'097	20.43	0.403							35'097	20.43	0.403							35'097	20.43
Gamay	662	19.97	0.509	255	23.20	0.638				917	20.87	0.539							917	20.87
Gamaret	15'961	20.45	0.564	1'840	21.10	0.519				17'801	20.52	0.559	535	21.02					18'336	20.53
Garanoir	7'059	20.49	0.621	2'415	19.86	0.575				9'474	20.33	0.608							9'474	20.33
Léon Millot	266	20.17	0.125	120	18.60	0.400	105	20.20	0.840	491	19.79	0.192							491	19.79
Nobling	2'126	19.53	0.672							2'126	19.53	0.672							2'126	19.53
Seyval	1'615	21.01	0.455	120	17.20	0.706				1'735	20.75	0.466							1'735	20.75
Syrah	2'305	19.70	0.277							2'305	19.70	0.277							2'305	19.70
Muscat	2'561	19.36	0.425	1'245	18.06	0.753				3'806	18.94	0.496							3'806	18.94
Regent	8'092	20.56	0.513	16'853	19.64	0.862	1'220	18.28	0.738	26'165	19.86	0.708							26'165	19.86
Cabernet-Sauvignon	543	20.76	0.196							543	20.76	0.196					85	21.20	628	20.82
Malbec	5'745	20.98	0.364							5'745	20.98	0.364							5'745	20.98
Dornfelder	2'020	20.13	0.270							2'020	20.13	0.270					506	19.20	2'526	19.94
St. Laurent	1'835	20.59	0.391							1'835	20.59	0.391							1'835	20.59
Viognier	244	20.57	0.161							244	20.57	0.161							244	20.57
Merlot	1'197	22.69	0.368							1'197	22.69	0.368					1'755	22.16	2'952	22.37
Charmont	535	18.91	0.360							535	18.91	0.360							535	18.91
Johanniter	5'370	20.08	0.507				209	20.70	0.523	5'579	20.10	0.508							5'579	20.10
Chambourcin	386	19.70								386	19.70								386	19.70
Pinot Meunier	55	19.20	0.117							55	19.20	0.117							55	19.20
Carminoir	85	19.30	0.173							85	19.30	0.173							85	19.30
Solaris	747	23.52	0.219	520	22.70	0.206	1'196	22.72	0.343	2'463	22.96	0.261							2'463	22.96
Cabernet Dorsa	2'787	21.84	0.376	2'535	19.40	0.642				5'322	20.68	0.469							5'322	20.68
Kerner	107	20.50	0.306							107	20.50	0.306							107	20.50
Reichensteiner	234	19.80	0.936							234	19.80	0.936							234	19.80

Erntestatistik: Total geerntete Traubenmengen

Sorte	kg	Brix	kg/m ²	kg	Brix	kg/m ²	kg	Brix	kg/m ²	kg	Brix	kg/m ²	kg	Brix	kg	Brix	kg	Brix	
Cabernet Mytos	958	20.97	0.634							958	20.97	0.634							
Cabernet Jura	1'657	21.48	0.236	2'215	22.70	0.913	1'107	20.60	0.185	4'979	21.83	0.323							
Dakapo	544	20.51	0.316							544	20.51	0.316							
Cabernet Cortis	1'109	20.62	0.761							1'109	20.62	0.761							
Cabernet noir	1'083	21.60	0.597							1'083	21.60	0.597							
Cabertin	400	20.70	0.374							400	20.70	0.374							
Dunkelfelder	1'122	20.71	0.579							1'122	20.71	0.579							
VB 91-26-27							161	19.40	0.350	161	19.40	0.350							
Mara	1'813	21.53	0.365							1'813	21.53	0.365							
Cal 1-20	800	21.00	0.444							800	21.00	0.444							
Prior	101	19.30	0.107							101	19.30	0.107							
Cabernet Cantor	50	21.00	0.052							50	21.00	0.052							
Cabernet franc	78	20.60	0.200							78	20.60	0.200							
VB 32-07				570	21.30	0.235				570	21.30	0.235							
Cabernet Carol	330	23.40	0.236							330	23.40	0.236							
Reselle	331	21.92	0.167							331	21.92	0.167							
Teinturier	23	19.60	0.128							23	19.60	0.128							
Sauvignon gris	2'780	21.07								2'780	21.07								
Scheurebe															570	19.20			
Maréchal Foch	872	21.32	0.335	130	18.60	0.325	1'600	20.38	0.519	2'602	20.60	0.427							
Gallota																			
Total	1'042'874			143'025			17'450			1'203'349			19'133		1'690		29'577		1'253'749

Erntestatistik: Total geerntete AOC Traubenmengen

Sorte	Im Kanton Bern geerntete Menge											Eingekellert aus anderen Kantonen						Gesamttotal	
	Bielersee			Thunersee			übrige Region			Kanton Bern		Neuchâtel		Vaud		andere Kt.			
	kg	Brix	kg/m ²	kg	Brix	kg/m ²	kg	Brix	kg/m ²	kg	Brix	kg	Brix	kg	Brix	kg	Brix		
Gutedel/Chasselas	399'182	17.07	0.510				1'990	16.51	0.710	401'172	17.07					7'140	16.93	410'553	17.06
Blauburgunder	402'430	21.09	0.470	42'211	22.09	0.620	5'756	19.16	0.530	450'397	21.16							483'893	23.45
Riesling-Silvaner	20'409	18.78	0.550	67'085	17.77	1.000	4'025	17.33	0.990	91'519	17.98							91'519	17.98
Riesling	1'729	19.37	0.480							1'729	19.37							1'729	19.37
Sylvaner	2'770	20.88	0.380							2'770	20.88							2'770	20.88
Freisamer	2'483	21.13	0.300							2'483	21.13							2'483	21.13
Chardonnay	42'097	20.83	0.350	335	22.10	0.830	23	19.60	0.380	42'455	20.84	585	20.61			290	22.90	43'330	20.85
Pinot gris	37'424	21.25	0.360	852	23.40	0.280				38'276	21.30	300	20.40					38'576	21.29
Pinot blanc	6'680	20.57	0.370							6'680	20.57							6'680	20.57
Gewürztraminer	4'904	21.08	0.310	205	23.20	0.240				5'109	21.17							5'109	21.17
Elbling				290	16.70	1.200				290	16.70							290	16.70
Bianca	600	21.60	0.140							600	21.60							600	21.60
Zweigelt	4'333	20.16	0.760				58	19.80	0.960	4'391	20.16							4'391	20.16
Diolinoir	3'418	20.54	0.410	1'176	22.00	0.980				4'594	20.91					2'200	23.80	6'794	21.85
Sauvignon blanc	35'097	20.43	0.400							35'097	20.43							35'097	20.43
Gamay	662	19.96	0.500	255	23.20	0.630				917	20.86							917	20.86
Gamaret	15'961	20.45	0.560	1'840	21.10	0.510				17'801	20.52	240	20.80					18'041	20.52
Garanoir	7'059	20.48	0.620	2'415	19.85	0.570				9'474	20.32							9'474	20.32
Léon Millot	266	20.16	0.120	120	18.60	0.400	105	20.20	0.840	491	19.79							491	19.79
Nobling	2'126	19.53	0.670							2'126	19.53							2'126	19.53
Seyval	1'615	21.01	0.450	120	17.20	0.700				1'735	20.75							1'735	20.75
Syrah	2'305	19.70	0.270							2'305	19.70							2'305	19.70
Muscat	2'561	19.36	0.420	1'245	18.05	0.750				3'806	18.93							3'806	18.93
Regent	8'092	20.55	0.510	16'653	19.61	0.850	1'220	18.28	0.730	25'965	19.84							25'965	19.84
Cabernet-Sauvignon	543	20.76	0.190							543	20.76					85	21.20	628	20.82
Malbec	5'745	20.97	0.360							5'745	20.97							5'745	20.97
Dornfelder	2'020	20.12	0.270							2'020	20.12					506	19.20	2'526	19.94
St. Laurent	1'835	20.59	0.390							1'835	20.59							1'835	20.59
Viognier	244	20.57	0.160							244	20.57							244	20.57
Merlot	1'197	22.68	0.360							1'197	22.68					1'755	22.15	2'952	22.36
Charmont	535	18.90	0.360							535	18.90							535	18.90
Johanniter	5'370	20.07	0.500				209	20.70	0.520	5'579	20.09							5'579	20.09
Chambourcin																			
Pinot Meunier	55	19.20	0.110							55	19.20							55	19.20
Carminoir	85	19.30	0.170							85	19.30							85	19.30
Solaris	747	23.52	0.210	520	22.70	0.200	1'196	22.72	0.340	2'463	22.96							2'463	22.96

Erntestatistik: Total geerntete AOC Traubenmengen

Sorte	kg	Brix	kg/m ²	kg	Brix	kg/m ²	kg	Brix	kg/m ²	kg	Brix	kg	Brix	kg	Brix	
Cabernet Dorsa	2'787	21.83	0.370	2'535	19.40	0.640				5'322	20.67			5'322	20.67	
Kerner	107	20.50	0.300							107	20.50			107	20.50	
Reichensteiner	234	19.80	0.930							234	19.80			234	19.80	
Cabernet Mytos	958	20.96	0.630							958	20.96	319	18.50	1'277	20.35	
Cabernet Jura	1'657	21.47	0.230	2'215	22.70	0.910	743	20.30	0.750	4'615	21.87			4'615	21.87	
Dakapo	544	20.51	0.310							544	20.51	198	18.70	742	20.03	
Cabernet Cortis	1'109	20.61	0.760							1'109	20.61			1'109	20.61	
Cabernet noir	1'083	21.60	0.590							1'083	21.60			1'083	21.60	
Cabertin	400	20.70	0.370							400	20.70			400	20.70	
Dunkelfelder	1'122	20.70	0.570							1'122	20.70			1'122	20.70	
VB 91-26-27							161	19.40	0.350	161	19.40			161	19.40	
Mara	1'813	21.53	0.360							1'813	21.53			1'813	21.53	
Cal 1-20	800	21.00	0.440							800	21.00			800	21.00	
Prior	101	19.30	0.100							101	19.30			101	19.30	
Cabernet Cantor	50	21.00	0.050							50	21.00			50	21.00	
Cabernet franc	78	20.60	0.200							78	20.60			78	20.60	
VB 32-07				570	21.30	0.230				570	21.30			570	21.30	
Cabernet Carol	330	23.40	0.230							330	23.40			330	23.40	
Reselle	331	21.91	0.160							331	21.91			331	21.91	
Teinturier																
Sauvignon gris	2'780	21.06								2'780	21.06			2'780	21.06	
Scheurebe													570	19.20	570	19.20
Maréchal Foch	872	21.31	0.330	130	18.60	0.320	1'600	20.38	0.510	2'602	20.60			2'602	20.60	
Gallota												180	18.90	180	18.90	
Total	1'039'735			140'772			17'086			1'197'593		18'838		1'690	29'577	1'247'698

Erntestatistik: Total geerntete Landwein-Traubenmengen

Cabernet Dorsa																		
Kerner																		
Sorte	kg	Brix	kg/m²	kg	Brix	kg/m²	kg	Brix	kg/m²	kg	Brix	kg	Brix	kg	Brix	kg	Brix	
Reichensteiner																		
Cabernet Mytos																		
Cabernet Jura							364	21.20	0.070	364	21.20					364	21.20	
Dakapo																		
Cabernet Cortis																		
Cabernet noir																		
Cabertin																		
Dunkelfelder																		
VB 91-26-27																		
Mara																		
Cal 1-20																		
Prior																		
Cabernet Cantor																		
Cabernet franc																		
VB 32-07																		
Cabernet Carol																		
Reselle																		
Teinturier	23	19.60	0.120							23	19.60					23	19.60	
Sauvignon gris																		
Scheurebe																		
Maréchal Foch																		
Gallota																		
Total	23			2'053			364			2'440		295				2'735		

Erntestatistik: Total geerntete Traubensaftmengen

Sorte	Im Kanton Bern geerntete Menge											Eingekellert aus anderen Kantonen						Gesamttotal	
	Bielersee			Thunersee			übrige Region			Kanton Bern		Neuchâtel		Vaud		andere Kt.			
	kg	Brix	kg/m ²	kg	Brix	kg/m ²	kg	Brix	kg/m ²	kg	Brix	kg	Brix	kg	Brix	kg	Brix		
Gutedel/Chasselas	1'310	16.49									1310	16.49						1'310	16.49
Blauburgunder	96	16.90									96	16.90						96	16.90
Riesling-Silvaner	1'324	19.11									1324	19.11						1'324	19.11
Riesling																			
Sylvaner																			
Freisamer																			
Chardonnay																			
Pinot gris																			
Pinot blanc																			
Gewürztraminer																			
Elbling																			
Bianca																			
Zweigelt																			
Diolinoir																			
Sauvignon blanc																			
Gamay																			
Gamaret																			
Garanoir																			
Léon Millot																			
Nobling																			
Seyval																			
Syrah																			
Muscat																			
Regent				200	22.00						200	22.00						200	22.00
Cabernet-Sauvignon																			
Malbec																			
Dornfelder																			
St. Laurent																			
Viognier																			
Merlot																			
Charmont																			
Johanniter																			
Chambourcin	386	19.70									386	19.70						386	19.70
Pinot Meunier																			
Carminoir																			
Solaris																			

Erntestatistik: Total geerntete Traubensaftmengen

Cabernet Dorsa																				
Kerner																				
Sorte	kg	Brix	kg/m²	kg	Brix	kg/m²	kg	Brix	kg/m²	kg	Brix	kg	Brix	kg	Brix	kg	Brix	kg	Brix	
Reichensteiner																				
Cabernet Mytos																				
Cabernet Jura																				
Dakapo																				
Cabernet Cortis																				
Cabernet noir																				
Cabertin																				
Dunkelfelder																				
VB 91-26-27																				
Mara																				
Cal 1-20																				
Prior																				
Cabernet Cantor																				
Cabernet franc																				
VB 32-07																				
Cabernet Carol																				
Reselle																				
Teinturier																				
Sauvignon gris																				
Scheurebe																				
Maréchal Foch																				
Gallota																				
Total	3'116			200																3'316